

Technischer Rider Kulturkarussell Rössli Stäfa

per 12- 2023

KONTAKTE: Büro: Tel: 044 926 48 67
M.Späth 077 212 22 18
Mail: info@kulturkarussell.ch

Konzert & Theatersaal

Gesamtfläche: 17.5 x 11.3m / Gesamthöhe: 4.7m
mit gezogener Trennwand 11.0 x 11.3 m (grosser Saalteil)

Hauptbühne: Schaukastenbühne
7 x 7 m, Höhe ab Boden 1,1 m, Lichthöhe 3.65 m
Backdrop & seitlich Vorhänge, schwarz
2x Lichtzüge vor 4x und über der Bühne, sowie 2x im Saal
(Saal abgetrennt & quer bespielt)

Mobile Bühne: 10 Elemente à 2 x 1m, Höhe: 50cm
4 Elemente à 2 x 1m, Höhe: 25cm

Elektrik Bühne: Licht und Audio über getrennte Phasen
2x CEE 63, (2x 24K Dimmer, belegt)
2x CEE 16 (FOH Ampracks / Stage)
2x T23, 16A für Licht, Nebel
Div. Socapex

LICHT IM KULTURKARUSSELL

Steuerung: LSC Maxim M // Avolites Pearl Expert Pro

Dimmer 2x 24 Kanäle, 2.4kW per Kanal, Patchboard

Montage: 2 Zugstangen vor, 5 hinter der Bühne inkl. Socapex
Über 30 Steckdosen „T13“ (zum Patchboard) an der Saaldecke
Typ 13 Netzkabel, Verteiler, Clamps Gaffa etc. vorhanden.

Scheinwerfer:	Profiler:	4 Stk.	1000 W Spotlight, 18/32
		3 Stk.	ETC 750W
		2 Stk.	500 W Spotlight
	Fresnel:	6 Stk.	1000 W Spotlight Area 12
		8 Stk.	500 W Spotlight Area 05
	PAR 64:	12 Stk.	1000 W Par Can
	PAR 56:	6 Stk.	750W ETC Source 4 PAR
	PAR 56:	6 Stk.	500W
	LED PAR:	10 Stk.	Prolights Lumipar 12HPro RGBAWUV
		4 Stk.	Chroma-Q Color One 100X RGBA, COB
	Moving:	8 Stk.	FOS 7R Hybrid+

TON IM KULTURKARUSSELL

Digitale Regie im Mixrack 19“ Yamaha DM1000 VCM mit Yamaha MLA8 (24xMicpre @96kHz SR) & Behringer ADA 8000 (32x Micpre @48k)
EQ's: Klark DN360 L/R, Rane ME30 4x 31bd EQ's

im Case: Yamaha 01V96 VCM, (Midas MR18)

PA Gross: bis 450Pers. 2x KLING & FREITAG Line 212 90°
4x B850 Sub Tannoy Superdual (12x12" LF)
K&F CD44 Controller, Amprack Höllstern, Dönni setup

PA Tannoy: 4x S300 Superdual, 2-Weg Coax 90°
(122 dbA) 4x B850 Superdual 3x 12" Subbass, TX-2 Controller

Amprack MON: 4x Crest 6001 Amps & BSS Controller, 8 Kanäle
Labgruppen, Crest & weitere Amps vorhanden

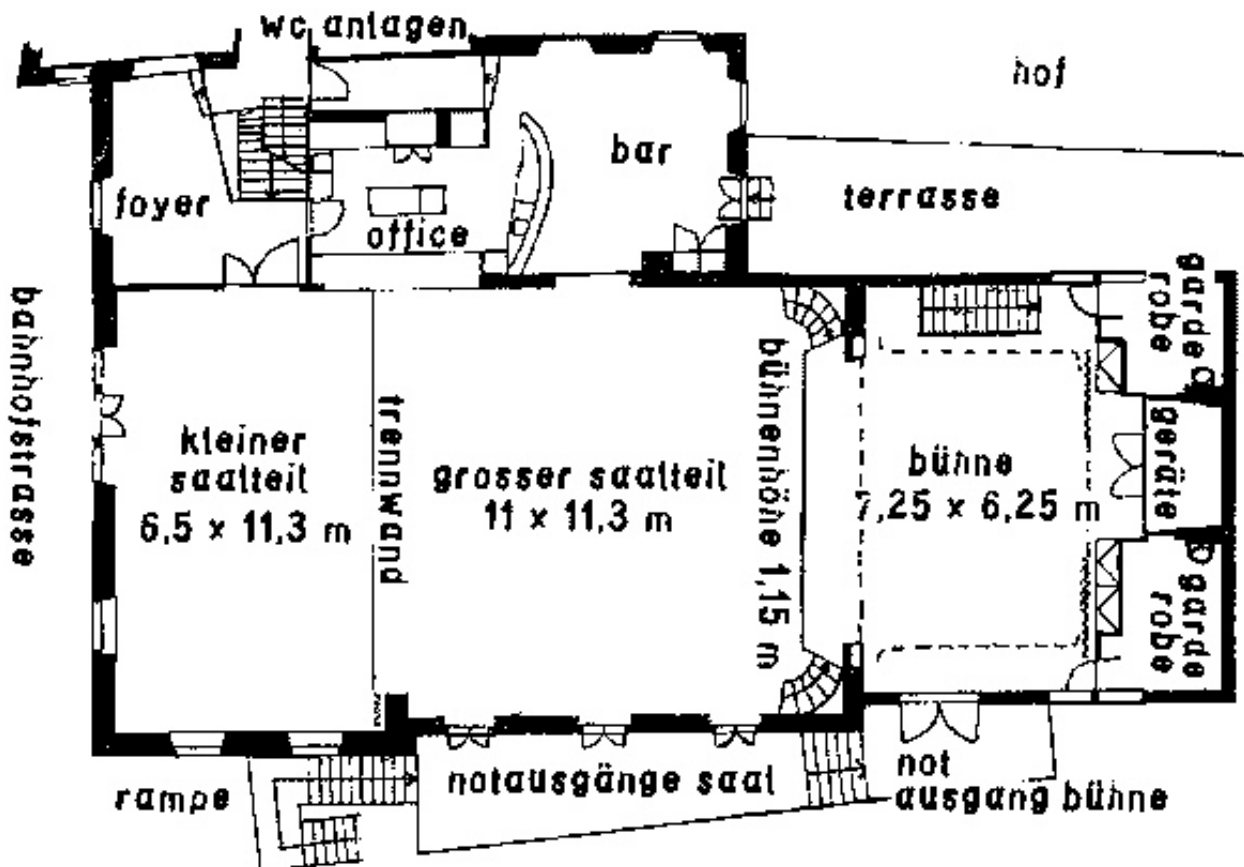
Stage (Monitor) FOHHN: 4x FM-5 15"/1"
Tannoy: 6x Cougar 15" Coax (vintage, für mittellaute Bühne)

Mikrofone: Shure 3x SM 58 3x SM Beta 58
4x SM 57 / 2x Beta 57
Sennheiser 1x MD 421 4x MD 441
E- Voice 3x RE 20, 2x DS 14

Kondensier 6x SDK 1/2" Niere
2x 1", variable charakteristik

DI- Box 4x BSS AR133, 4x Passiv: Alphonatone, div. Line Transformer

Funk: 4x UHF A-Band Bodypack & 2x Headset
3x Aufsteck sender Sennheiser (mit SM58 oder Beta58)



DMX Patchplan Kulturkarussell

DMX	Position	Lampe	Info
1	Saal	Grundlicht	Top Vorne
2	Saal	Grundlicht	Seiten Vorne
3	Saal	Grundlicht	Top Mitte
4	Saal	Grundlicht	Seiten Mitte
5	Saal	Grundlicht	Top Hinten
6	Saal	Grundlicht	Seiten Hinten
7	Front Stage Decke	Spotlight Fresnel	1000w
8	Front Stage Decke	Spotlight Fresnel	1000w
9	Front Stage Decke	Spotlight Fresnel	1000w
10	Front Stage Decke	Spotlight Fresnel	1000w
11	Front Stage Decke	ETC Profile	750W
12	Front Stage Decke	ETC Profile	750W
13	Front Stage Decke	ETC Profile	750W
14	2. Zug Vorbühne	Spotlight Fresnel	500W
15	2. Zug Vorbühne	Spotlight Fresnel	500W
16	2. Zug Vorbühne	Spotlight Fresnel	500W
17	2. Zug Vorbühne	Spotlight Fresnel	500W
18	2. Zug Vorbühne	Spotlight Fresnel	500W
19	Mitte / Backlight	ETC Pars	750W
20	Mitte / Backlight	ETC Pars	750W
21	Mitte / Backlight	ETC Pars x2	750W
22	Mitte / Backlight	ETC Pars	750W
23	Mitte / Backlight	ETC Pars	750W
24	Mitte 2 Zug	Pars x2	1000W
25	Mitte 2 Zug	Pars x2	1000W
26	Mitte 2 Zug	Pars x2	1000W
27	Mitte 2 Zug	Pars x2	1000W
28			
29	Pump	Haze	
30	Fan	Haze	
31	letzter zug, Dimmer	2x Par Bars	1000W
32	letzter zug	Par x2	1000W
33	letzter zug	Par x2	1000W
34	letzter zug	Par x2	1000W
35	letzter zug	Par x2	1000W
36	letzter zug	Par x2	1000W

37	backdrop aussen L/R	Lumipar 12Hpro proligh	6CH. Mode
38	Fächer, symmetrisch	12x12W RGBAWUV LEDs	R G B A W UV
39			
40			
41			
42			
43	backdrop aussen mitte x2	prolights, Lumipar 12 Hpro	6CH. Mode
44			
45			
46			
47			
48			
49	backdrop mitte innen x2	Lumipar 12 Hpro	6CH. Mode
50			
51			
52			
53			
54			
55	backdrop innen x2	Lumipar 12 Hpro	6CH. Mode
56			
57			
58			
59			
60			
61	seiten mitte x2 L/R	Lumipar 12 Hpro	6CH. Mode
62			
63			
64			
65			
66			
67	2. Zug Vorbühne	ChromaQ, color one100	4CH. Mode
68	4Pcs, LL/RR aussen		RGBA
69			
70			

71
72

100	FOS, 7R Hybrid+	16Ch. Mode	250W beam w. frost
120	FOS 7R Hybrid+		
140	FOS 7R Hybrid+		
160	FOS 7R Hybrid+		
180	FOS 7R Hybrid+	16Ch. Mode	250W beam w. frost
200	FOS 7R Hybrid+		
220	FOS 7R Hybrid+		
240	FOS 7R Hybrid+		